

- **IBO:** Proprietar Independent de Afaceri
- **CR:** Volum Comisionabil
- **GR:** Volum de Grup de Generație
- **PC:** Client Preferențial
- **PR:** Volum Personal

Î: Sunt comisioanele întotdeauna bazate pe GV-ul din luna anterioară?

R: Pentru Atingerea unui Rang, nu este necesar GV-ul din luna anterioară. Pentru Menținerea Comisionului de Rang, vom folosi GV-ul din luna anterioară pentru a calcula Rangul.

Î: Înțeleg că, în conformitate cu Planul de Compensare îmbunătățit, pot câștiga mai multe comisioane și bonusuri. Cum funcționează?

R: Planul de Compensare LifePharm a fost optimizat pentru a te ajuta să urmărești și să obții un Rang mai bine plătit. Când îndeplinești cerințele pentru un nou nivel de Rang, câștigurile din comisioane cresc. Comisioanele Lunare se bazează pe GV-ul lunii curente. Prin urmare, este esențial să vă dezvolti piciorul/picioarele slab(e) pentru a obține cel mai bun echilibru (*consultă pagina 22 din Planul de Compensare*).

Exemplu: Pentru Bronze și Rangurile superioare - trebuie obligatoriu ca cel puțin 40% din GV să provină de la piciorul (picioarele) slabe. Este esențial să menții cerința de GV pe piciorul(picioalere) slab(e), construind picioare echilibrate pentru a-ți maximiza comisioanele.

Nivel	Grad	Volum de generație ⁺	PV obligatoriu	Cerință de volum pentru linie slabă (40%)*	Cerință de volum pentru linie puternică (60%)**	Cerințe de linie
Antreprenor al Afaceri	Bronz	5,000 CV	100 CV	2,000 CV	3,000 CV	-
	Argint	10,000 CV	100 CV	4,000 CV	6,000 CV	2 Lider Linies
	Safir	20,000 CV	100 CV	8,000 CV	12,000 CV	2 Premier Linies
Lideri de Echipă	Rubin	40,000 CV	200 CV	16,000 CV	24,000 CV	2 Bronz Linies
	Aur	60,000 CV	200 CV	24,000 CV	36,000 CV	2 Bronz Linies
	Platină	80,000 CV	200 CV	32,000 CV	48,000 CV	2 Argint Linies
Ambasador Global	Smarald	150,000 CV	300 CV	60,000 CV	90,000 CV	3 Argint Linies
	Titan	350,000 CV	300 CV	140,000 CV	210,000 CV	4 Argint Linies
	Diamant	700,000 CV	300 CV	280,000 CV	420,000 CV	4 Rubin Linies
	Royal Diamant	1,500,000 CV	300 CV	600,000 CV	900,000 CV	5 Rubin Linies

*Cel puțin 40% din volumul de generație trebuie să provină din linia slabă

**No more than 60% of the Generation Volume at each rank is to come from the strong leg

⁺Volumul de grup de generație pe lună pentru o lună.

- Calificările de grad trebuie să fie menținute în fiecare lună pentru a fi plătite la acel grad.
- IBOs must achieve Premier Rank to advance to Bronze or higher.

Î: Care sunt avantajele Kitului de linișiere cu Succes a Afacerii?

R: Înscriindu-te ca Proprietar Independent de Afaceri (IBO) cu Kitul de linișiere cu Succes a Afacerii, vei avea o poziție în cadrul companiei, vei primi propriul site Web LifePharm replicat și un Birou Virtual pentru a-ți gestiona afacerea.

Î: Pe lângă Profitul cu Amănuntul de 10 USD/cutie*, care sunt celelalte beneficii legate de vânzarea cu amănuntul?

R: În plus, față de câștigul de 10 USD pentru fiecare cutie de Laminine pe care o vinzi cu amănuntul, volumul comisionabil (CV) alocat produselor achiziționate de către clienții tăi prin vânzare cu amănuntul este considerat ca făcând parte din GV-ul tău.

* Prețul cu amănuntul pentru Laminine & OMEGA+++ este 10\$ pe sticlă. Prețul cu amănuntul pentru DIGESTIVE+++ și IMMUNE+++ este 9\$ pe sticlă. Prețul cu amănuntul pentru Lamiderm Apex este 23\$ pe sticlă.

Î: Cum funcționează Bonusul pentru Start Rapid?

R: Bonusul pentru Start Rapid este plătit Sponsorului de la toți IBO și clienții preferențiali (PC) pe care acesta îi înscrie personal în LifePharm.

Î: Ce câștig din Bonusul de Rentabilitate?

R: Ca IBO activ, vei primi un Bonus de Rentabilitate de 10% atunci când IBO și PC personali au plasat o nouă comandă, după comanda inițială de înscriere.

Î: Care este diferența dintre Cerințele pentru Calificare la un Rang și Cerințele de Menținere a Rangului?

R: Calificările pentru Obținerea Rangului necesită un anumit număr de Înscriși Personal (IBO și PC) pentru a "realiza" următoarele Ranguri.

Grad	Înscrieri personale	sau	Builders
Asociat	2		-
Builder	3		-
Lider	6		2
Premier	10		5

Cerințele de Menținere a Rangului trebuie să fie îndeplinite pentru a fi plătit pentru un anumit Rang, după cum urmează:

Grad	Volum de generație
Asociat	50 GV
Builder	100 GV
Lider	200 GV
Premier	300 GV

Î: Cum pot beneficia de Bonusul de Matrice?

R: Bonusul de Matrice plătit unui IBO calificat este calculat din comenzile făcute de IBO și PC în cadrul Arborelui de Matrice. Toate nivelurile de plată sunt comprimate. În plus, IBO primesc Bonus de Matrice dintr-un număr diferit de niveluri din Arborele de Matrice.

Grad	Nivelului de Compensație
Asociat	5 niveluri
Builder	7 niveluri
Lider	9 niveluri
Premier	10 niveluri
Bronz	11 niveluri
Argint și peste	12 niveluri

Î: Cum funcționează nivelurile comprimate pentru fiecare nivel al matricei mele?

R: Dacă un IBO sau PC din Matrice devine inactiv timp de 30 de zile sau nu a făcut o achiziție lunară, nivelul lui va fi comprimat. De exemplu, dacă cineva de pe al cincilea nivel devine inactiv, al șaselea nivel va fi comprimat până la al cincilea nivel.

Î: În ceea ce privește Bonusul Corespondenților de Matrice, ce se întâmplă dacă primii mei doi IBO/PC înscriși personal devin inactivi?

R: Bonusul Corespondenților de Matrice nu va fi câștigat dacă primii doi înscriși personal devin inactivi prin neplasarea unei comenzi în termen de 30 de zile sau mai mult.

Î: Bonusul Codificat se plătește Infinity Deep & Infinity Wide. Cum funcționează asta?

R: Bonusul Codificat „Infinity Wide”, începe cu a treia persoană pe care o înscrii și continuă cu toate persoanele pe care le înscrii ulterior. Bonusul Codificat „Infinity Deep” începe cu al treilea Înscriș Personal și cu primii doi Înscriși Personal ai lor, și cu primii doi Înscriși Personal ai acestora și așa mai departe. Procentul pentru Bonusul Codificat se calculează în funcție de Rang după cum urmează:

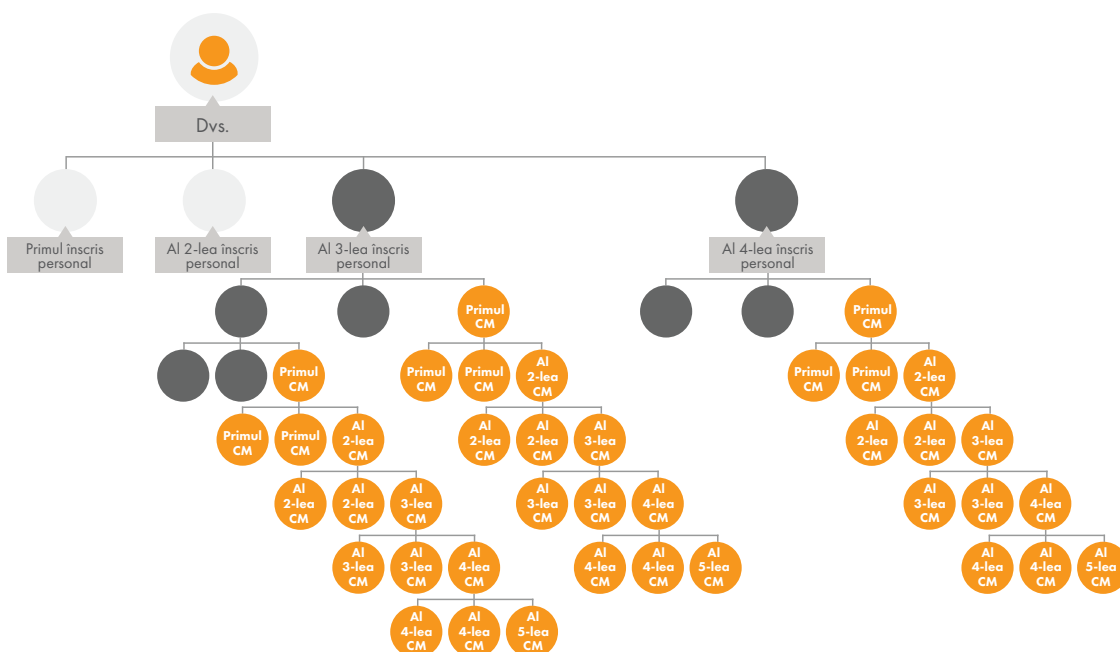
Grad	Procent de compensație
Builder	2% din CV
Lider	6% din CV
Premier	10% din CV

*Notă: trebuie să păstrezi cerința de volum de vânzări personale CV și GV pentru fiecare Rang.

Î: Cum câștig Bonusul Corespondenților Codificați?

R: Un Builder activ sau cineva de mai sus este eligibil pentru a primi Bonusul Corespondenților Codificați. Pentru a se califica la acest bonus, un IBO trebuie să fie plătit pentru Rang de Builder sau mai mare în luna curentă. Vei câștiga Bonusul Corespondenților Codificați, până la cinci generații codificate, atunci când cei codificați sub dvs. câștigă Bonusul Codificat. Prima generație este formată din orice IBO, care face parte din echipa dvs. Codificată. Când Prima dvs. Generație a înscris personal cel de-al treilea IBO sau PC, aceasta va deschide Generația a Doua și așa mai departe până la cea de-a Cincea Generație. Bonusul este un procent din câștigurile Bonus Codificate ale Echipii Codificate a IBO:

Grad	Generație					Detalii	Volum personal	Volum de generație
	1	2	3	4	5			
Builder	15%	5%				Plătește 15% pe calificare IBO-urilor la prima generație. Plătește un plus de 5% pentru a doua generație	25 CV	100 CV
Lider	15%	10%				Plătește 15% pe calificare IBO-urilor la prima generație. Plătește un plus de 10% pentru a doua generație	25 CV	200 CV
Premier	15%	10%	10%	10%	5%	Plătește 15% pe calificare IBO-urilor la prima generație. Plătește un plus de 10% pentru a doua generație 10% pe a treia generație, 10% pe a patra generație, 5% pe a cincea generație	50 CV	300 CV



Î: Sunt bonusurile de leadership disponibile în Planul nostru de Compensare îmbunătățit?

R: Da, am actualizat cele trei bonusuri de leadership:

- Bonusul Antreprenor al Afacerii
- Bonusul Lider de Echipă
- Bonusul Ambasador Global

Bonus	PRIMII PAȘI					ANTREPRENOR AL AFACERII			LIDERI DE ECHIPĂ			AMBASADOR GLOBAL			
	IBO	Asociat	Builder	Lider	Premier	Bronz	Argint	Safir	Rubin	Aur	Platină	Smarald	Titan	Diamant	Royal Diamant
Antreprenor al Afacerii						✓ 2%	✓ pâna la 4%	✓ pâna la 8%	✓ pâna la 11%	✓ pâna la 11%	✓ pâna la 11%	✓ pâna la 11%	✓ pâna la 11%	✓ pâna la 11%	✓ pâna la 11%
Lider de Echipă									✓ 2.5%	✓ 2.5%	✓ 2.5%	✓ 2.5%	✓ 2.5%	✓ 2.5%	✓ 2.5%
Ambasador Global												✓ 3%	✓ 3.5%	✓ 4%	✓ 5%

Î: Cum câștig Bonusul Antreprenor al Afacerii?

R: Pentru a câștiga Bonusul Antreprenor al Afacerii, trebuie să păstrezi cerințele pentru fiecare Rang. Acest bonus se plătește lunar acelor IBO care s-au calificat pentru rangul Bronz sau mai sus. Când GV-ul tău ajunge la 5.000 și obții poziția Bronz, vei câștiga 2% din GV-ul tău, care este Plata de Rang 1. Pe măsură ce obții ranguri mai mari, suma totală a plăților crește.

	Grad	Volum total de generație	Volum personal	Compensații în total
Rangul 1	Bronz	5,000 GV	100 CV	2%
Rangul 2	Argint	10,000 GV	100 CV	pâna la 4%
Rangul 3	Safir	20,000 GV	100 CV	pâna la 8%
Rangul 4	Rubin	40,000 GV	200 CV	pâna la 11%

Î: De ce nu beneficiaz de Bonusul Antreprenor al Afacerii din tot GV-ul meu?

R: Odată ce unul dintre înscrișii tăi personali ajunge BRONZ, nu vei mai beneficia de 2% bonus din acel GV. Nu vei mai primi acel procent de 2% din acel volum deoarece acel direct al tău va începe să primească bonusul respectiv.

Î: Cum câștig Bonusul Lider de Echipă?

R: Vei fi eligibil să câștigi Bonusul Lider de Echipă atunci când obții Rangul Rubin și ai un alt Rubin mai jos în Arborele de Generații. Vei câștiga 2,5% din GV-ul Rubin-ului din arbore. Odată ce un Rubin secund apare pe același picior de generație, vei primi în continuare bonusul pentru Lider de Echipă pentru diferența dintre GV-ul primului și GV-ul celui de-al doilea Rubin de pe acel picior. Bonusul Lider de Echipă se câștigă de la Rangul Rubin până la Rangul Diamant Regal.

Î: Cum câștig Bonusul Ambasador Global?

R: Vei fi eligibil să câștigi Bonusul Ambasador Global atunci când obții rangul Smarald. Acest bonus este plătit lunar pentru IBO care s-au calificat pentru Rangul Smarald sau mai sus. Pe măsură ce obții ranguri mai mari, procentul de plată crește. La Rangul Smarald vei câștiga lunar până la 3% din GV-ul tău, fără piciorului tău puternic. Procentul câștigurilor crește atunci când obții Rangul Titan (3,5%), Rangul Diamant (4%) și Rangul Diamant Regal (5%).

Î: Care sunt recompensele de Rang și cum le câștig?

R: Recompensele de Rang sunt bonusuri pentru atingerea Rangului. Câștigi o recompensă de Rang pentru fiecare nou Rang atins, începând cu Rangul Bronz și mai departe. De la Rangul Bronz până la Rangul Smarald, vei primi o plată unică pentru atingerea fiecărui nou Rang. Odată ce obții Rangul Titan până la Rangul Diamant Regal, recompensa de Rang îți va fi plătită în cinci tranșe lunare egale. Dacă un IBO sare peste un Rang, de exemplu de la Premier la Silver, el/ea va câștiga Recompensa de Rang pentru Rangul care a fost omis, precum și pentru Rangul superior atins.

Recompensa Numerar pentru Mașină nu va fi plătită pentru niciun Rang care se situează sub cel mai înalt Rang pe care l-ai obținut în planul de compensare precedent.

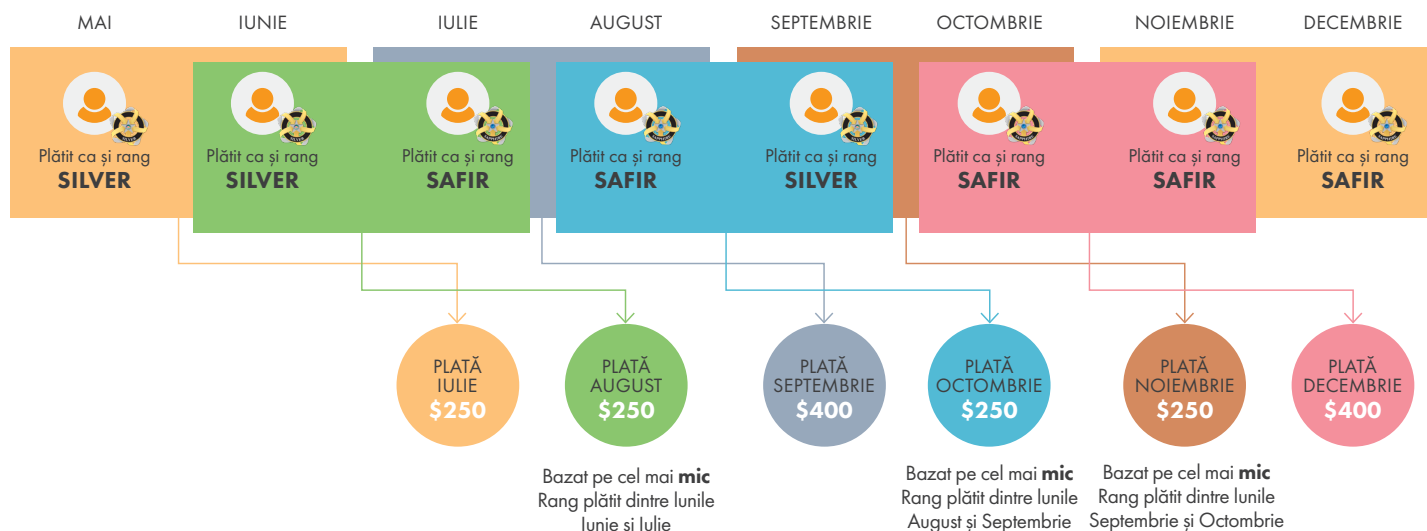
Î: Dacă mă calific pentru Bonusul Numerar pentru Mașină timp de două luni consecutive, voi continua să primesc Bonusul Numerar pentru Mașină în fiecare lună după aceea?

R: Da, vei continua să primești Bonusul Numerar pentru Mașină atâta timp cât îți menții calificarea de Rang Silver sau mai sus. Odată ce ajungi Silver și îți mențineții Rangul pentru două luni consecutive, vei începe să primești o sumă lunară pentru a o utiliza în vederea achiziționării unei mașini noi. Poți câștiga lunar Bonusul Numerar pentru Mașină de până la 4.000 \$ atunci când atingi Rangul Diamant Regal!

Plan de Compensare ÎNTREBĂRI FRECVENTE

Î: Dacă am câștigat anterior Bonusul Numerar pentru Mașină, dar am scăzut în Rangul pentru care sunt plătit, cum va fi afectat Bonusul Numerar pentru Mașină?

R: Suma lunară plătită pentru Bonusul Numerar pentru Mașină se bazează pe cel mai mic Bonus de Rang din ultimele două luni. De exemplu, dacă Rangul dvs. este Silver într-o lună și Safir în luna următoare, vei primi Bonusul Numerar pentru Mașină pe baza Rangului Silver.



Î: Cum funcționează Bronze B.I.G. (Better Income Guarantee- Garanția unor venituri mai bune)?

R: Prezintă Companiei LifePharm o situație în care comisioanele tale lunare de la o altă companie au fost mai mari decât comisioanele lunare la LifePharm pentru Rangul Bronz. Îți vom plăti acel comision, plus încă 20%! [Vezi Flyer pentru mai multe detalii, termeni și condiții.](#)

LifePharm nu garantează venitul și toate comisioanele și bonusurile se bazează pe faptul că IBO îndeplinesc cerințele specifice de activitate și de performanță. LifePharm își rezervă dreptul de a edita, modifica și schimba Planul de Compensare în orice moment.